

# Safety Sheet on How to Handle Hub Blade

## Precauciones a adoptar sobre el manejo de la Cuchilla



- This safety sheet compiles safety precautions on handling, using, and disposing hub blade. Always keep this sheet at working place for ready reference.  
Esta hoja de seguridad es una recopilación de precauciones a adoptar al manipular, utilizar y situar la cuchilla. Conserve esta hoja en el lugar de trabajo para tenerla como referencia.
- When Disco's hub blade is going to be used on machine of other manufacturer, prepare and affix safety labels that have contents equal to those included in this sheet, if necessary.  
Cuando la cuchilla de Disco sea utilizada en la máquina de otro fabricante, fije las etiquetas que tengan contenidos similares a los que se incluyen en esta hoja, si fuera necesario.
- This safety sheet is also available in other languages (Japanese, Chinese, Hangul, Thai, German, French, Italian, Portuguese, Hungarian and Arabic). Please access to Disco's website written below and print out as necessary.  
Esta hoja de seguridad se encuentra disponible en otros idiomas (Japonés, Chino, Coreano, Tailandés, Alemán, Francés, Inglés, Italiano, Portugués, Húngaro y Árabe). Por favor, acceda a la página web de Disco que aparece más abajo e imprima la hoja en su idioma si fuese necesario.

[www.disco.co.jp](http://www.disco.co.jp)



**Taking out hub blade from package**

**Extraer la cuchilla de disco de su embalaje**



### CAUTION ATENCION

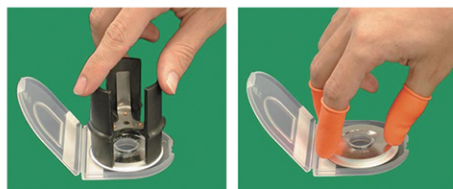


#### SHARP BLADE EDGE & GRIP AREA

- Do not touch blade with bare hand.

#### ARISTA AFILADA DE LA CUCHILLA Y ZONA DE AGARRE

- No toque la cuchilla sin protección en las manos.



- Use hub removal jig or fingerstalls.

- Utilice una sujeción o protectores para los dedos.



**Loading / removing hub blade**

**Carga / descarga de la cuchilla de disco**



### CAUTION ATENCION



#### SHARP BLADE EDGE & GRIP AREA

- Do not touch blade with bare hand.

#### ARISTA AFILADA DE LA CUCHILLA Y ZONA DE AGARRE

- No toque la cuchilla sin protección en las manos.



- Follow instruction manual of machine when working.

- Use hub removal jig or fingerstalls.

- Siga el manual de instrucciones de la máquina al trabajar.

- Utilice guías de disco o guantes de agarre.



During operation  
Durante la manipulación



## CAUTION ATENCION



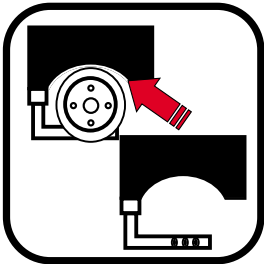
### ROTATING BLADE

Do not access to blade edge and grip area.  
Keep protection cover closed.

### CUCHILLA GIRATORIA

No manipule la arista afilada ni la zona de agarre.  
Mantenga cerrada la tapa de protección.

Wear protective gloves and eye protector to prevent exposure to cutting dust or mist. If dust or mist has entered your eyes, or is inhaled or adhered to your skin, immediately receive medical treatment as necessary.  
Utilice guantes y gafas de protección para prevenir una posible exposición al polvo o niebla de corte. Si le ha entrado polvo en los ojos, lo ha inhalado o se ha adherido a su piel, busque tratamiento médico tan pronto como sea posible.



Attaching / removing nozzle  
Sujetar / desprender la tobera



## CAUTION ATENCION



### SHARP BLADE EDGE & GRIP AREA OF HUB BLADE

Follow instruction manual of machine when working.  
Do not touch blade edge or grip area of hub blade.

### ARISTA AFILADA DE LA CUCHILLA Y ZONA DE AGARRE

Siga el manual de instrucciones de la máquina al trabajar.  
No toque las aristas de la cuchilla o la zona de agarre de la cuchilla.



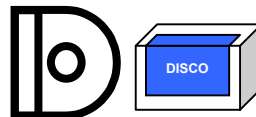
Disposing hub blade and its packaging materials  
Deshacerse de la cuchilla y sus materiales de embalaje

Blade  
Cuchilla



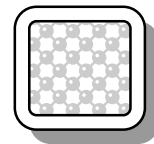
Main component:  
Aluminum  
Componente principal: Aluminio

PP package & PP label  
Envase PP Y Etiquetas PP



Made of polypropylene plastic (PP)  
Hecho en plástico de prolipropileno (PP)

Silica gel  
Gel de sílice



Main component:  
Silicon oxide  
Componente principal: Oxido de silicio

Observe national laws, acts, and / or local by-laws and regulations when disposing used hub blade or packaging materials.

Tenga en cuenta las leyes o decretos nacionales, y las leyes y regulaciones locales de su situación al tirar una cuchilla usada o sus materiales de embalaje.